

Case

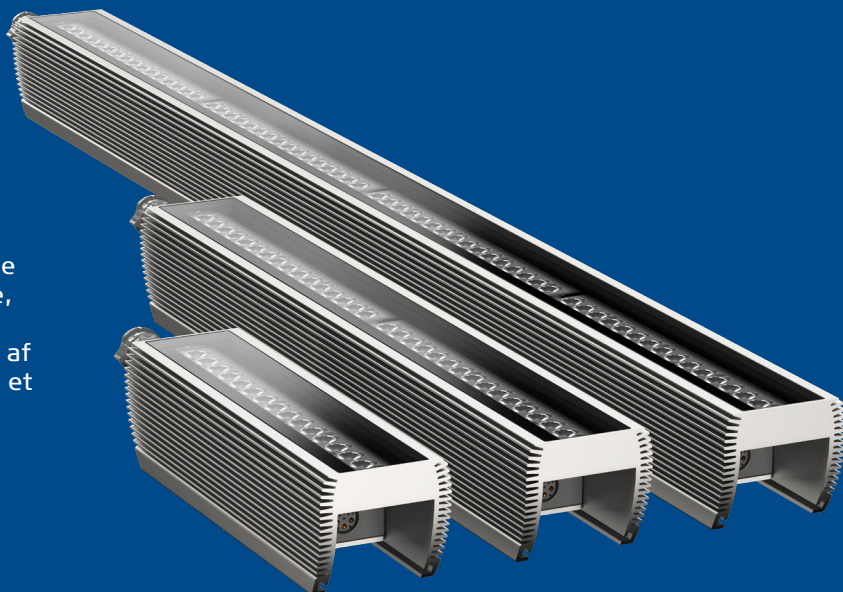
SGM Light

Opgave

KUNDEPRODUKT: Højt ydende RGBW LED lyskilde til professionelt brug, hvor høje krav til ydeevne, holdbarhed og design er essentielt. Anvendes inden for arkitektonisk design, hvor fremtoning af bygningsfacader eller infrastruktur ønskes med et kunstnerisk designudtryk.

SAMARBEJDET: Prototyper og o-serie af lampeserien i1-Linear RGBW, med tilhørende montage dele. Kostoptimering af produktionsprocesser, levering af ekstruderede profiler af høj kvalitet og overfladebehandling med høj finish. Efterfølgende serieproduktion med leverancer af større mængder.

PRODUKTION: Fremstilling af CNC fræsede emner fra specialdesignede ekstruderede profiler. Overfladebehandlet med anodisering, samt montage af presstag for elektronikkomponenter.

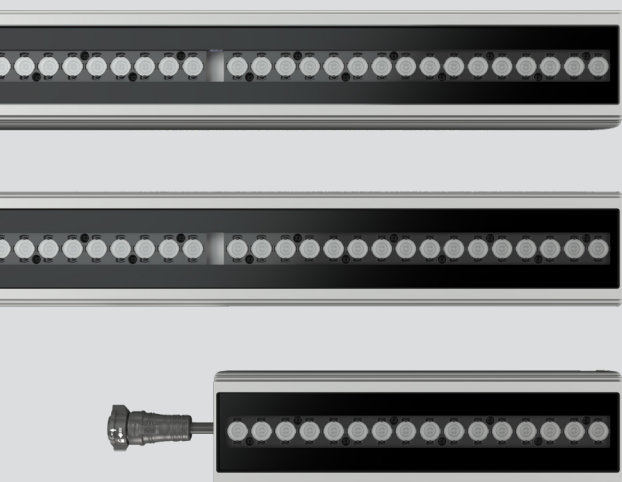


Løsning

- Teknisk assistance under udvikling og prissætning.
- Specialdesignet ekstruderet profil.
- CNC-bearbejdning.
- Overfladebehandling med teknisk anodisering.
- Montage.

Resultat

- Dansk produceret.
- Ensartede emner med ensartede overflader.
- Flexibilitet i ordre og leverance setup.



ab Aluminium har været en vigtig samarbejdspartner for SGM Light fra første dag. For at være relevant på vores markeder sættes der høje krav til bl.a. hastighed, kvalitet og fleksibilitet hos os.

Alex Thygesen Hansen –
Operations Manager, SGM Light A/S